

LOT 12

REZ-DE-CHAUSSEE

LOTS DE COPRO 2 & 112

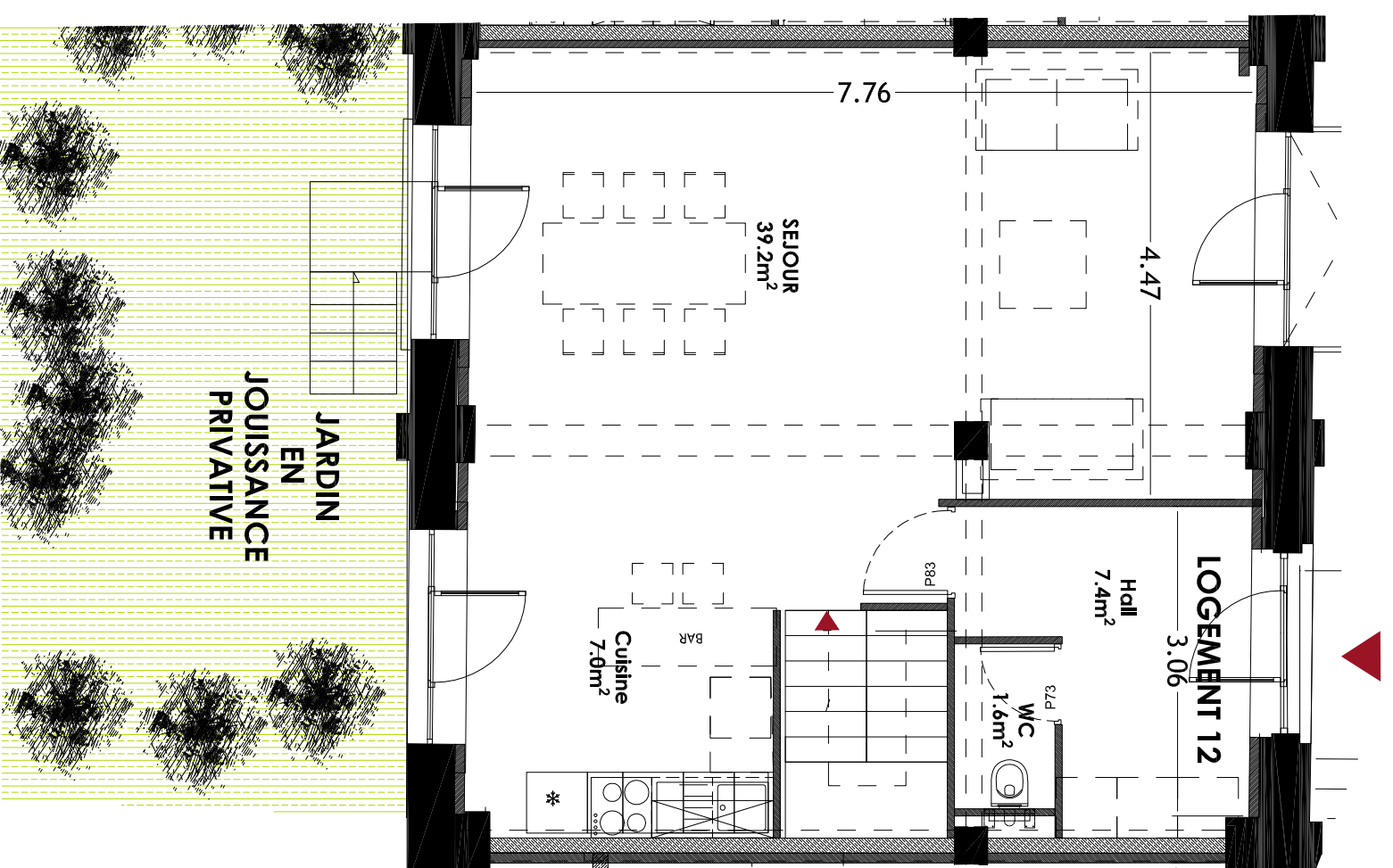
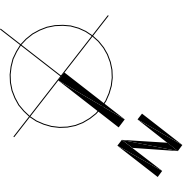
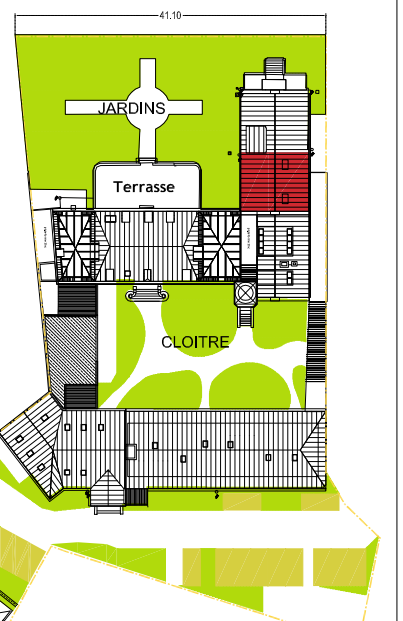
Echelle 1/75°

06/08/2022

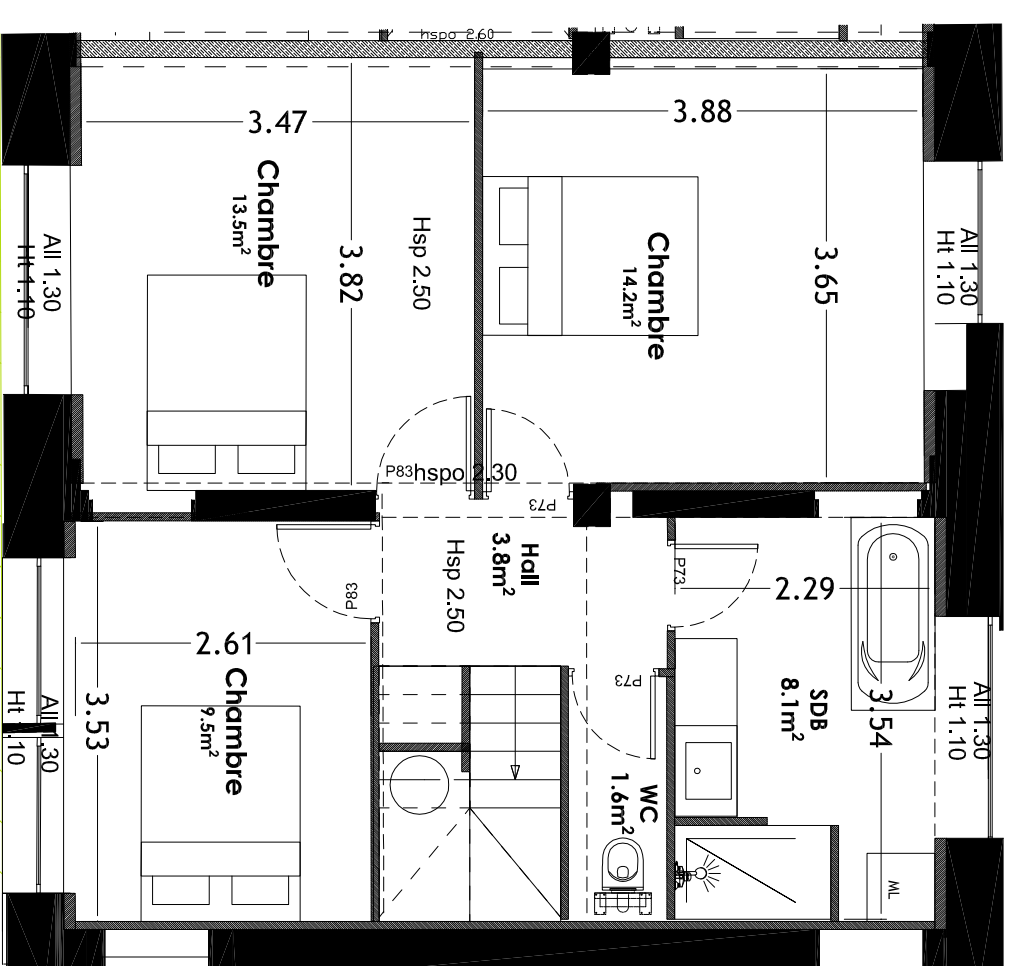
SURFACES

NIVEAU HAUT	
HALL	7.40 m ²
SEJOUR	39.2 m ²
CUISINE	7.0 m ²
WC	1.60 m ²
NIVEAU BAS	
HALL	3.80 m ²
CHAMBRE 1	14.20 m ²
SALE D'EAU	8.10 m ²
WC	1.60 m ²
CHAMBRE 3	13.50 m ²
CHAMBRE 2	9.50 m ²
SURFACE HABITABLE TOTALE	105.90 m²
SURFACE JARDIN	22.00 m²

LOCALISATION



NIVEAU HAUT



NIVEAU BAS

Le Clos de l'Arbonnoise

Restauration et rénovation complète d'un ancien couvent au 33, rue de Cantelieu à Lille

" La mise au point technique du chantier peut engendrer des modifications mineures (dimensions/retombées/Faux-plafonds...).
Les éléments de mobilier sont présents à titre indicatif."

PLAN PROJET
Proposition d'aménagement